



# 11. Ζώνες βλάστησης



Νίκος Φραγκιάς  
ΔΑΣΚΑΛΟΣ ΣΤ' Δημοτικού



Από τι εξαρτάται η βλάστηση ενός τόπου;

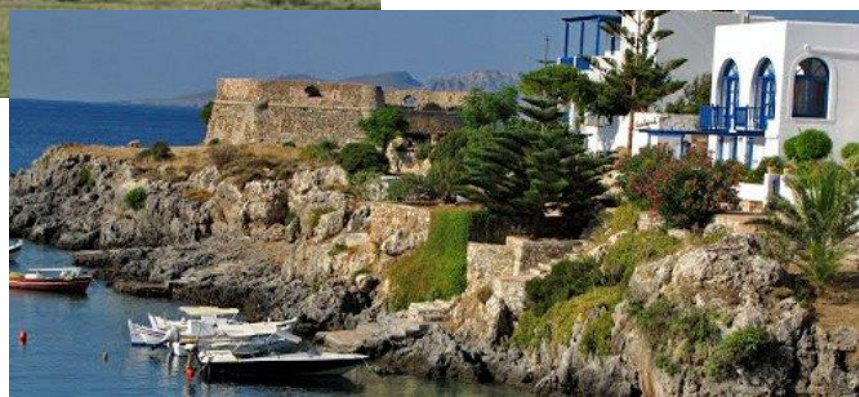
- **Γεωγραφικό πλάτος**  
(αυτό καθορίζει σε μια περιοχή πολλούς παράγοντες, όπως τη θερμοκρασία της).
- **Υψόμετρο περιοχής**
- **Τοπικές συνθήκες**  
(άνεμος, υγρασία, βροχή κλπ)

Και φυσικά από τη βλάστηση ενός τόπου (χλωρίδα), εξαρτάται και η ποικιλία των ζώων που ζουν εκεί (πανίδα).

**Δώστε μια εξήγηση, για το φαινόμενο αυτό.**



Ποιες εικόνες ταιριάζουν με τον τόπο που κατοικούμε;





# Ζώνες βλάστησης

- Πολική ζώνη

Χωρίς βλάστηση, εκτός από τα μέρη που συνορεύει με την εύκρατη ζώνη οπότε συναντάμε μικρά δέντρα – νάνους, θάμνους, βρύα και λειχήνες. Είναι η ζώνη της **τούνδρας**.



# • Εύκρατη ζώνη

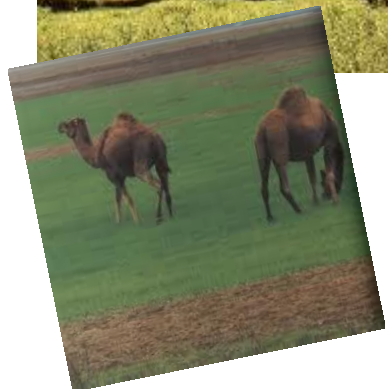
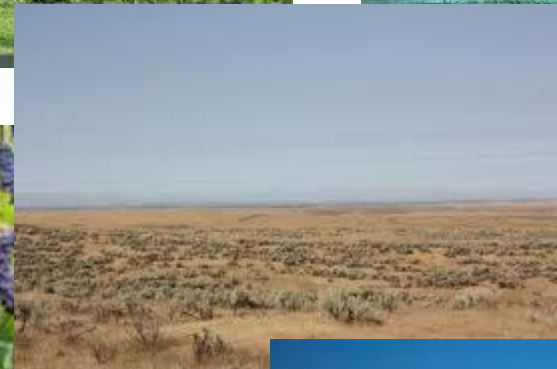
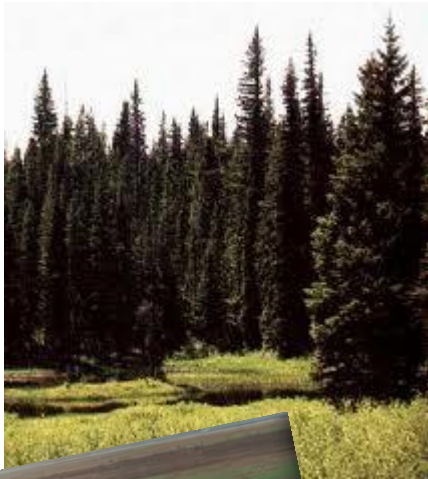
Κωνοφόρα δέντρα (τάιγκα), μετά την τούνδρα και σε μεγάλα υψόμετρα.

Φυλλοβόλα δέντρα (οξιές, βελανιδιές)

Μεσογειακή βλάστηση (ελιές, αμπέλια)

Λιβάδια με ξηρό κλίμα (στέπες)

Μεγάλη ποικιλία ζώων.

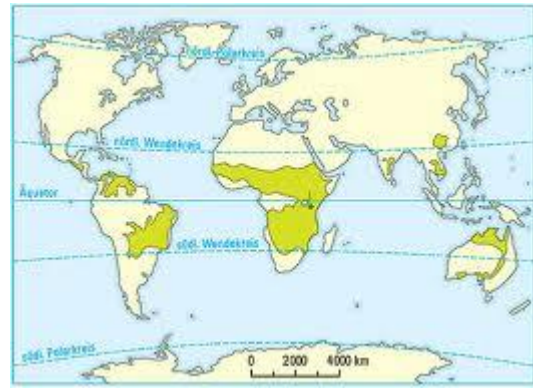




# • Τροπική ζώνη

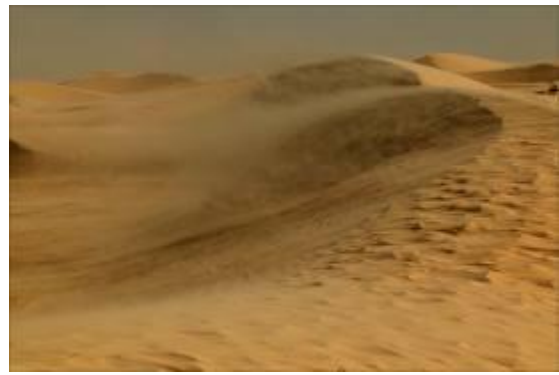
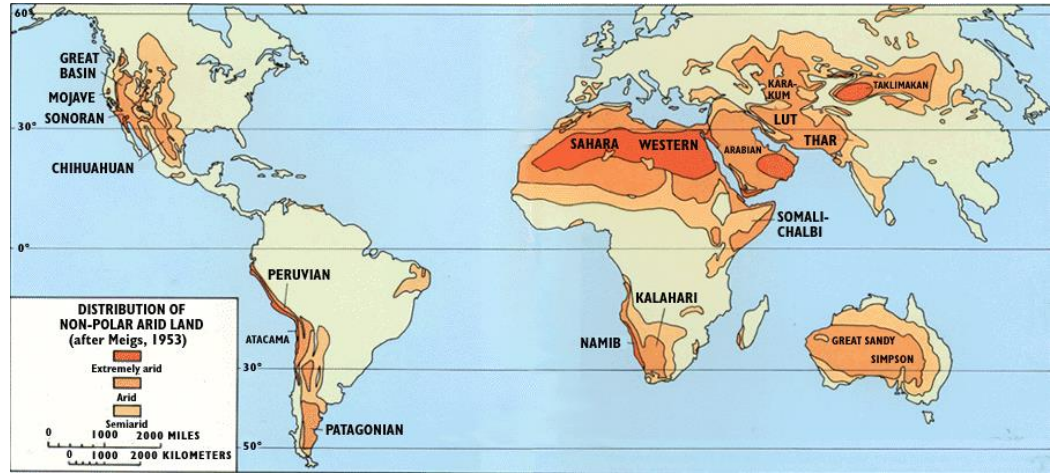
Στα σύνορα με την εύκρατη ζώνη επικρατεί η **σαβάννα**, με ψηλά χόρτα και με μεγάλη ποικιλία ζώων (ελέφαντες, ζέβρες, λιοντάρια κλπ)

Κοντά στον ισημερινό εκτείνονται πυκνά δάση (**ζούγκλες**).





# • Έρημοι





# Ελλάδα



Ερυθρελάτη



Κεφαλλονίτικο έλατο



Ρόμπολο



Αγριόγατα



Καφέ  
αρκούδα



Λύκος



Ασβός



Αμπελιτσιά



Δάσος οξιάς